

বিশেষ অনুশীলন-১

শ্রেণি: ষষ্ঠ

বিষয়: বিজ্ঞান (অধ্যায় ১,২,৬)

সময়: ১ ঘণ্টা ১৫ মিনিট

পূর্ণমান: ৫০

(বহুনির্বাচনি প্রশ্নের সঠিক উত্তরটি উত্তর পত্রে লিখ)

১×৩০=৩০

১। ভরের একক কোনটি?

(ক) কিলোমিটার (খ) কিলোগ্রাম (গ) কেলভিন (ঘ) ক্যান্ডেলা

২। জ্ঞান অর্জনের প্রক্রিয়া কী?

(ক) গল্প (খ) প্রযুক্তি (গ) বিজ্ঞান (ঘ) কল্পকাহিনী

৩। পরীক্ষণ পদ্ধতির ধাপ কয়টি ?

(ক) ৬ টি (খ) ৭টি (গ) ৮টি (ঘ) ৯টি

৪। এস আই পদ্ধতি বিদ্যুৎপ্রবাহের একক কোনটি ?

(ক) মিটার (খ) কেলভিন (গ) অ্যাম্পিয়ার (ঘ) সেকেন্ড

৫। ক্ষেত্রফল মাপতে হলে দৈর্ঘ্যকে কী দ্বারা গুণ করতে হবে ?

(ক) পরিধি (খ) ঘনত্ব (গ) প্রস্থ (ঘ) উচ্চতা

৬। তরল পদার্থের আয়তন মাপার জন্য সাধারণত কী ব্যবহার করা হয় ?

(ক) পাল্লা (খ) বাটখারা (গ) নিক্তি (ঘ) মাপচোঙ

৭। এক সি সি =

i. এক মিলি লিটার

ii. এক সে.মি.× এক সে.মি.×এক সে.মি.

iii. এক মি.× এক মি.×এক মি.

নিচের কোনটি সঠিক ?

(ক) i ও ii (খ) ii (গ) iii (ঘ) i,ii,iii

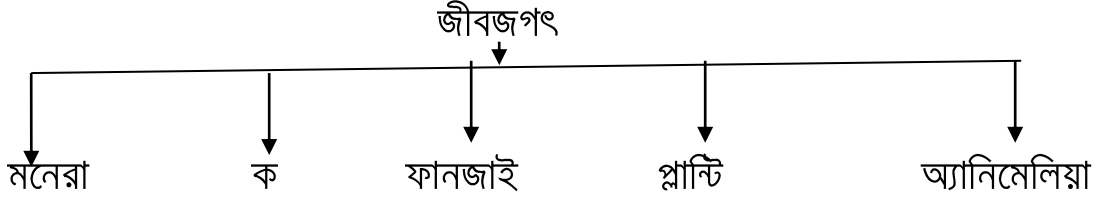
৮। একটি ইঠের ক্ষেত্রফল ২০ বর্গ ইঞ্চি এবং উচ্চতা ৩ ইঞ্চি হলে ১২ টি ইঠের আয়তন কত?

(ক) ৭২০ বর্গ ইঞ্চি (খ) ৮০ বর্গ ইঞ্চি (গ) ৭২০ ঘন ইঞ্চি (ঘ) ৭২০ ইঞ্চি

৯। পেনিসিলিয়াম কোন রাজ্যের অন্তর্গত ?

(ক) মনেরা (খ) প্রোটিস্টা (গ) ফানজাই (ঘ) প্লান্টি

নিচের ছকটি লক্ষ কর এবং ১০ ও ১১ নং প্রশ্নের উত্তর দাওঃ



১০। উপরের চিত্রের 'ক' স্থানে কী হবে ?

- (ক) ফার্ন (খ) মস (গ) প্রোটিস্টা (ঘ) ইস্ট

১১। চিত্রের 'ক' জীবটির উদাহরণ-

- i. অ্যামিবা
- ii. ইউগ্লেনা
- iii. রাইজোবিয়াম

নিচের কোনটি সঠিক ?

- (ক) i ও ii (খ) i ও iii (গ) iii (ঘ) i,ii,iii

১২। সপুষ্পক উদ্ভিদকে কয়ভাগে ভাগ করা যায় ?

- (ক) ২ (খ) ৩ (গ) ৪ (ঘ) ৫

১৩। চিংড়ি ও কাকড়ার মধ্যে সম্পর্ক হলো-

- (i) উভয়েই মেরুদণ্ডহীন
- (ii) সন্ধিযুক্ত পা আছে
- (iii) ডিম পাড়ে

নিচের কোনটি সঠিক ?

- (ক) i ও ii (খ) i ও iii (গ) ii ও iii (ঘ) i,ii,iii

১৪। একটি চোখের মধ্যে অনেকগুলো চোখ থাকলে তাকে কী বলা যায় ?

- (ক) সরলাক্ষী (খ) আয়তাক্ষী (গ) পুঞ্জাক্ষী (ঘ) বক্রাক্ষী

১৫। জেলী মাছ ও প্রবাল কীটের দেহের ভেতরের ফাঁপা গহ্বরকে কী বলে ?

- (ক) আর্কেন্টেরন (খ) মেসেন্টেরন
(গ) সিলেন্টেরন (ঘ) নিডোসিল

১৬। ব্যাঙ কোন শ্রেণির প্রাণী ?

- (ক) পতঙ্গা (খ) উভচর (গ) সরীসৃপ (ঘ) স্তন্যপায়ী

১৭। নিম্নের কোনগুলো সরীসৃপ শ্রেণিভুক্ত প্রাণী ?

- (ক) হাঁস, মুরগি (খ) বানর, হাঁহুর (গ) টিকটিকি, সাপ (ঘ) মাছ, ব্যাঙ

নিচের তথ্যের আলোকে ১৮ ও ১৯ নং প্রশ্নের উত্তর দাওঃ

শ্রেয় পানির নিচে ডুব দিয়ে শ্বাস নিতে চাইলে নাকের ভেতরে পানি ঢুকে যায়, ফলে সে শ্বাস নিতে পারে না। সে স্যারকে জিজ্ঞাস করল জলজ প্রাণী পানিতে শ্বাস নিতে পারে মানুষ কেন পারে না? স্যার বললেন, বিশেষ অঙ্গের অনুপস্থিতির কারণে এমনটি হয়।

১৮। স্যার কোন বিশেষ অঙ্গের অনুপস্থিতির কথা বললেন -

(ক) ফুসফুস (খ) নাসারন্ধ্র (গ) ফুলকা (ঘ) গলবিল

১৯। স্যার যে অঙ্গের কথা বলেছেন তা থাকে

(i) বাঘের

(ii) ব্যাঙাচি

(iii) মাছের

নিচের কোনটি সঠিক?

(ক) i ও ii (খ) i ও iii (গ) iii (ঘ) i,ii,iii

২০। কতটি পেশির সাহায্যে প্রতিটি চোখ অক্ষিকোটরে আটকানো থাকে ?

(ক) ২ (খ) ৪ (গ) ৬ (ঘ) ৮

২১। আমাদের চোখের সাথে নিচের কোনটি মিল আছে ?

(ক) কম্পিউটার (খ) টিভি (গ) ক্যামেরা (ঘ) মোবাইল ফোন

২২। আইরিশ কী দিয়ে তৈরি ?

(ক) হাড় (খ) ত্বক (গ) পেশি (ঘ) রক্তনালি

২৩। লেন্স কোন পেশি দ্বারা আটকানো থাকে ?

(ক) সিলিয়ারি পেশি (খ) অপটিক পেশি (গ) কোরয়েড পেশি (ঘ) ভেলিয়ারি পেশি

২৪। শুনতে পারা ছাড়া কানের আর কী কাজ ?

(ক) দেহের ভারসাম্য রক্ষা (খ) উদ্দীপনায় সাড়া দেওয়া

(গ) অনুভূতি আদান- প্রদান (ঘ) দেহের কাঠামো প্রদান

২৫। মধ্যকর্ণে কতটি ক্ষুদ্র অস্থি থাকে ?

(ক) ২ (খ) ৩ (গ) ৪ (ঘ) ৫

২৬। জিহ্বাবার কোন অংশে স্বাদকোরক থাকে না ?

(ক) অগ্রভাগ (খ) মধ্যভাগ (গ) ডানপাশ (ঘ) বামপাশ

২৭। জ্বর হয়ে জিহ্বাবায় সাদা বা হলদে দাগ পড়লে কী করলে ভালো ফলো পাওয়া যায় ?

(ক) লবণ গুলে কুলকুচি করলে (খ) ব্রাশ দিয়ে পরিষ্কার করলে

(গ) গরম পানিতে ধুলে (ঘ) জিহ্বাবায় মলম লাগালে

২৮। নাসা পথে পওয়া যায়-

(i) রক্তনালিকা

(ii) ঘ্রাণকোষ

(iii) শ্লেষ্মা ঝিল্লা

নিচের কোনটি সঠিক ?

(ক) i ও ii (খ) i ও iii (গ) ii ও iii (ঘ) i,ii,iii

নিম্নের উদ্দীপকটি পড়ো এবং ২৯ ও ৩০ নং প্রশ্নের উত্তর দাও:

মানুষের শরীরের ত্বকের এমন একটি স্তর রয়েছে যাতে রক্তনালি, স্নায়ু, লোমের মূল ও স্বেদগ্রন্থি থাকে। এদের মধ্যে বিশেষ একটি গ্রন্থি আছে, যা করতল ও পদতলে বেশি থাকে।

২৯। উদ্দীপকে কোন বিশেষ গ্রন্থির কথা বলা হয়েছে।

(ক) স্বেদগ্রন্থি (খ) ঘামগ্রন্থি (গ) তেলগ্রন্থি (ঘ) লালাগ্রন্থি

৩০। উল্লিখিত অংশগুলো ছাড়াও উল্লিখিত স্তরে রয়েছে-

(i) তেলগ্রন্থি

(ii) হরমোন গ্রন্থি

(iii) ঘর্মগ্রন্থি

নিচের কোনটি সঠিক?

(ক) i ও iii (খ) ii (গ) iii (ঘ) i,ii,iii

১। নিচের উদ্দীপকটি লক্ষ কর এবং প্রশ্নোত্তরের উত্তর দাও:

আরিশার পড়ার ঘরের ক্ষেত্রফল ৭২ বর্গমিটার। এর দৈর্ঘ্য ৯ মিটার। ঘরটিতে ২.৮মিটার প্রস্থ ও ৩.৫ মিটার দৈর্ঘ্যের ২ টি টেবিল রাখা আছে।

ক) রাশি কী?

১

খ) পরিমাপের প্রয়োজন হয় কেন?

২

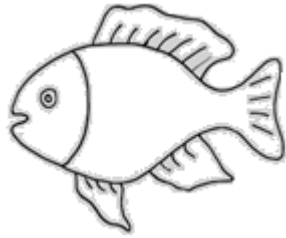
গ) আরিশার পড়ার ঘরের প্রস্থ কত?

৩

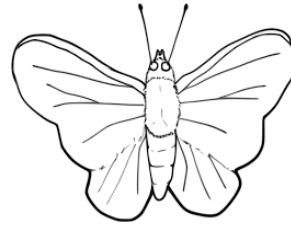
ঘ) টেবিল ২টি রাখার পর ঘরটিতে কত টুকু জায়গা ফাঁকা থাকবে?

৪

২। নিচের উদ্দীপকটি লক্ষ কর এবং প্রশ্নোত্তরের উত্তর দাও:



চিত্র: ক



চিত্র: খ

ক) মেরুদণ্ডী প্রাণী কাকে বলে?

১

খ) কুমিরকে সরীসৃপ প্রাণী বলা হয় কেন?

২

গ) ক ও খ চিত্রের মধ্যে পার্থক্য নিরূপন কর।

৩

ঘ) চিত্রের ক ও খ আলাদা হলেও এদের মধ্যে কিছু মিল রয়েছে - আলোচনা কর।

৪